

# 原木需給情報システム開発事業関連海外情報

No.20, 10 October 2013



## 中国輸入原木の主要樹種別通関価格の推移

2007年～2013年8月における中国の輸入原木の主要樹種別の通関価格の推移は図1～図8に、また、2011年における前述の通関価格の平均値、最高値、最低値、価格の年内の変動の大きさを示す変動率{(最高価格－最低価格)×100/平均価格}、1月・12月の価格変動の大きさを示す騰落率{(12月価格－1月価格)×100/平均価格}は表1に示している。

これらの図表から、次のことがうかがわれる。

- ① 針葉樹では、ベニマツ・モンゴリマツ、カラマツの平均通関価格は、2011年から値下がり傾向となっている。一方、スプルース・モミは2011年の価格水準にまだ戻っていないものの、今年は2012年の大きな落ち込みから値戻しで回復傾向をみせている。特にラジアタパインの値戻し傾向は顕著である。
- ② 広葉樹では、オクメ、タモの平均通関価格は、2011年から値下がり傾向となっている。一方、オーク、ビーチは2011年から高値傾向で推移している。
- ③ 今年8月における主要樹種の平均通関価格(ドル/m<sup>3</sup>)をみると、針葉樹はベニマツ・モンゴリマツ、カラマツとも132ドル、ラジアタパインが141ドル、スプルース・モミが150ドルの順に高くなっている。一方、広葉樹ではビーチが201ドル、タモが287ドル、オークが341ドル、オクメが366ドルの高い順になっている。
- ④ 通関価格の年内変動率をみると、ベニマツ・モンゴリマツ、カラマツ、タモの価格変動率は5%以下で小さい。一方、オーク(15%)、スプルース・モミ(14%)、オクメ(13%)、ラジアタパイン(11%)の価格変動率は大きい。
- ⑤ 通関価格の1月・12月比の騰落率をみると、大きい騰落率を示す樹種としてラジアタパイン、オクメ、ビーチがあり、いずれも9%である。一方、

ベニマツ・モンゴリマツ、カラマツ、タモの1月・12月比の騰落率はいずれも1~2%で小さい。

表1 中国輸入原木の主要樹種別通関価格

樹種	平均価格		最高価格 (ドル/㎥)	最低価格 (ドル/㎥)	価格変動率 (%)	価格騰落率 (%)
	ドル/㎥	前年比 (%)				
ベニマツ・モンゴリマツ						
2013年1~8月	132	-5.0	133	131	1	1
2012年	137	-3.8	147	131	10	-11
2011年	142	10.5	148	132	11	10
カラマツ						
2013年1~8月	132	-8.6	135	129	5	2
2012年	139	-10.7	158	127	22	-22
2011年	156	27.3	163	144	12	12
スプルース・モミ						
2013年1~8月	150	6.1	157	135	14	5
2012年	141	-13.3	156	131	18	-13
2011年	163	20.7	174	150	15	7
ラジアタイパイン						
2013年1~8月	141	12.1	148	133	11	9
2012年	127	-9.7	130	119	9	9
2011年	141	7.8	156	117	28	-18
オクメ						
2013年1~8月	366	-10.9	385	337	13	9
2012年	400	-9.4	449	362	22	3
2011年	441	10.8	475	411	14	8
オーク						
2013年1~8月	341	3.2	368	317	15	-3
2012年	328	3.1	354	297	17	12
2011年	318	0.5	350	287	20	4
ビーチ						
2013年1~8月	201	10.0	213	194	9	9
2012年	183	-4.9	192	167	14	2
2011年	192	10.6	202	179	12	1
タモ						
2013年1~8月	287	-2.4	295	281	5	1

2012年	291	-4.3	328	257	24	-8
2011年	304	11.2	323	293	10	6

注：中国税関統計に基づき作成

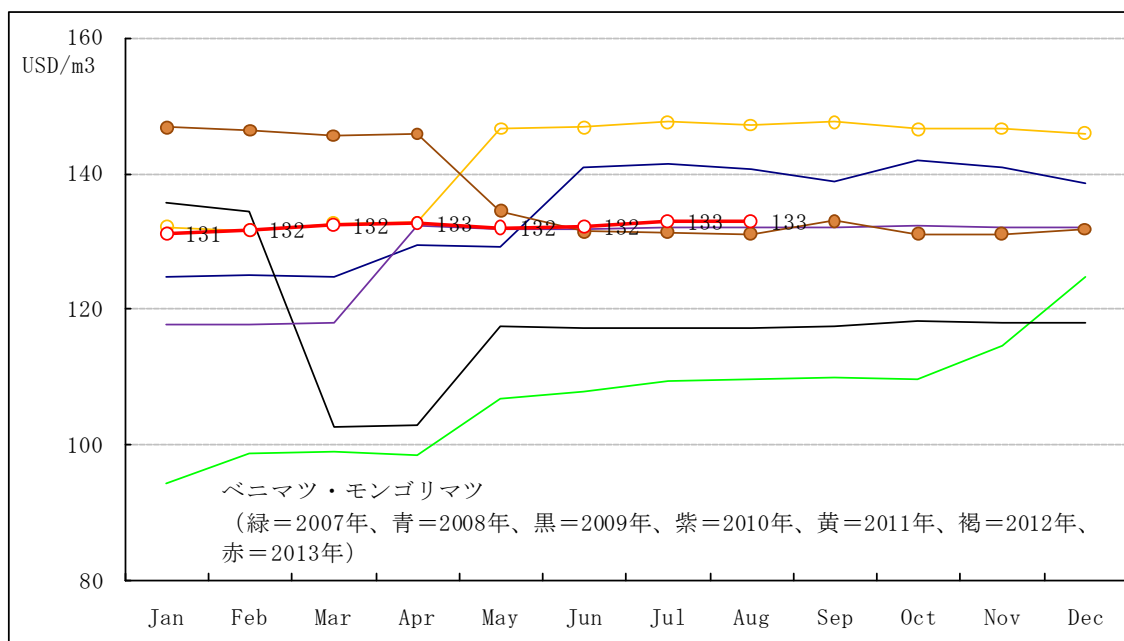


図1 中国輸入ベニマツ・モンゴリマツ原木の通関価格推移

出所：中国税関統計、以下同。

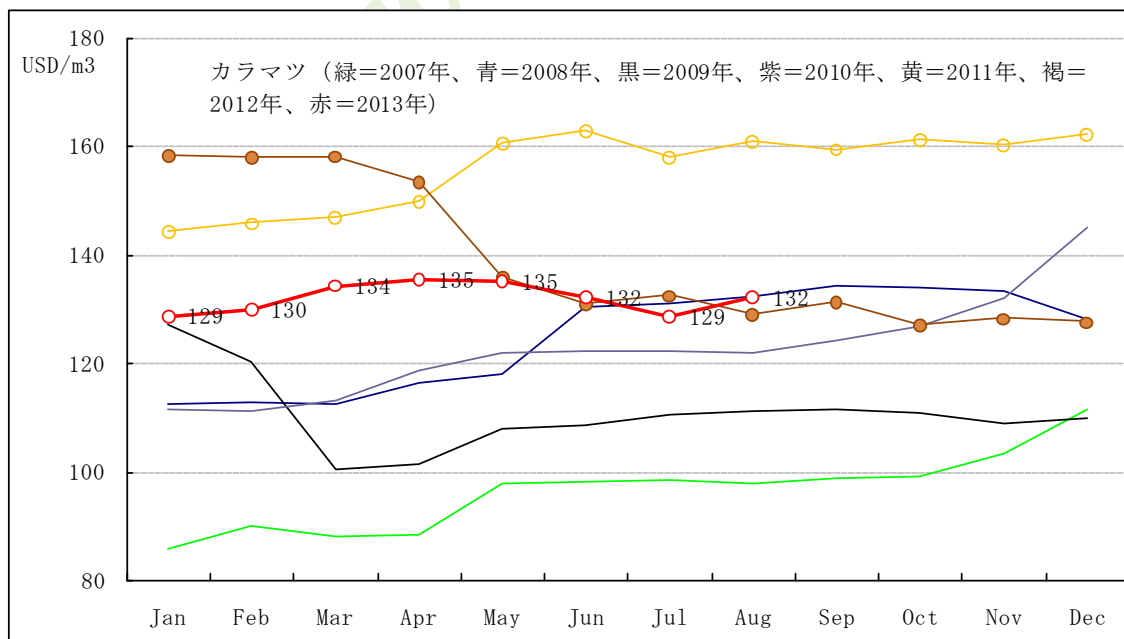


図2 中国輸入カラマツ原木の通関価格推移

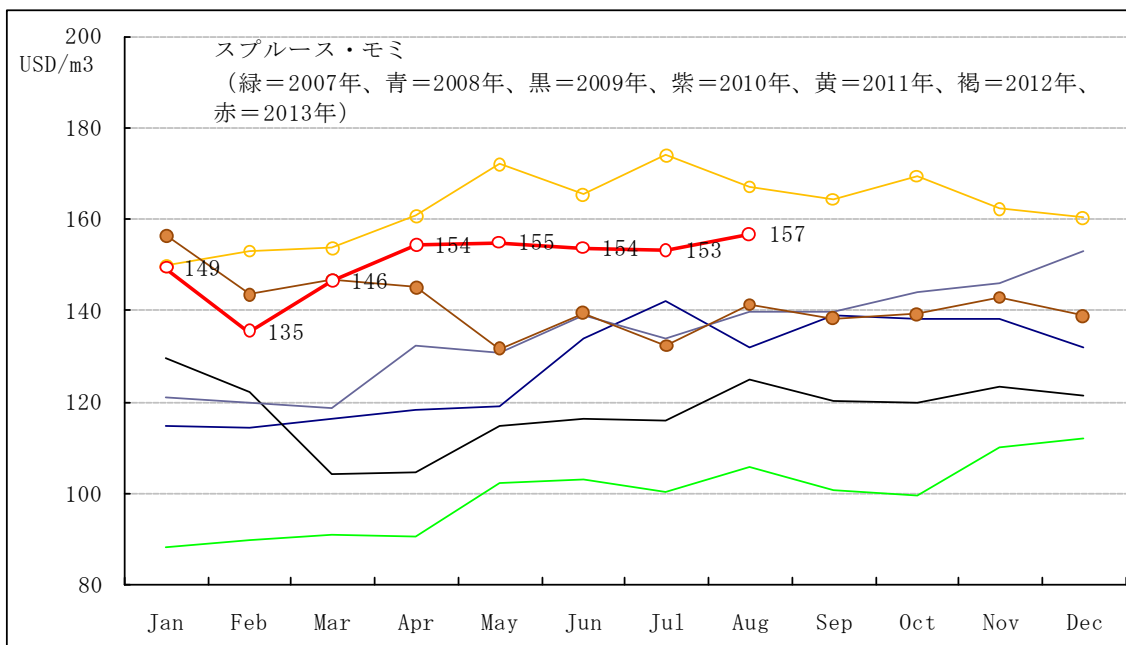


図3 中国輸入スプルース・モミ原木の通関価格推移

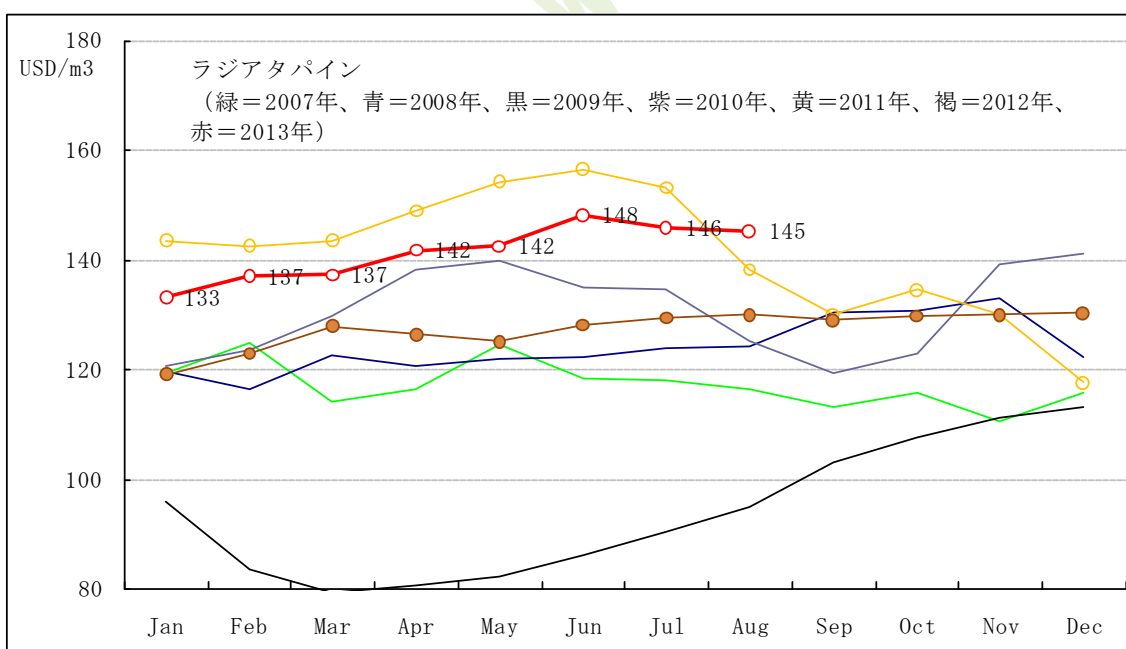


図4 中国輸入ラジアタパイン原木の通関価格推移

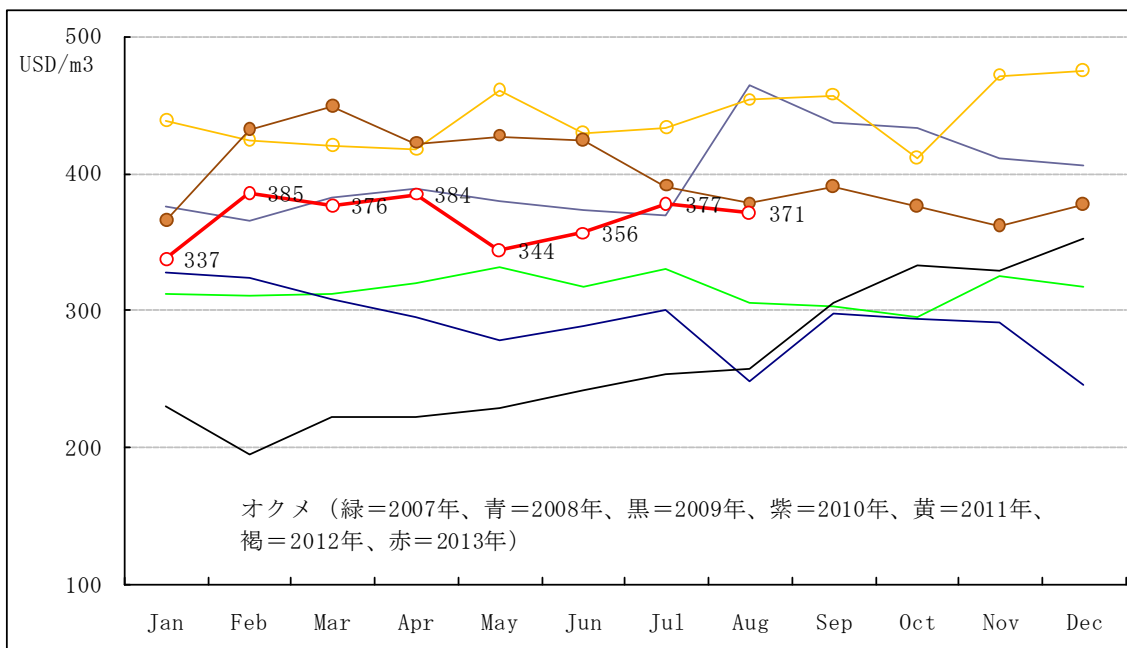


図5 中国輸入オクメ原木の通関価格推移

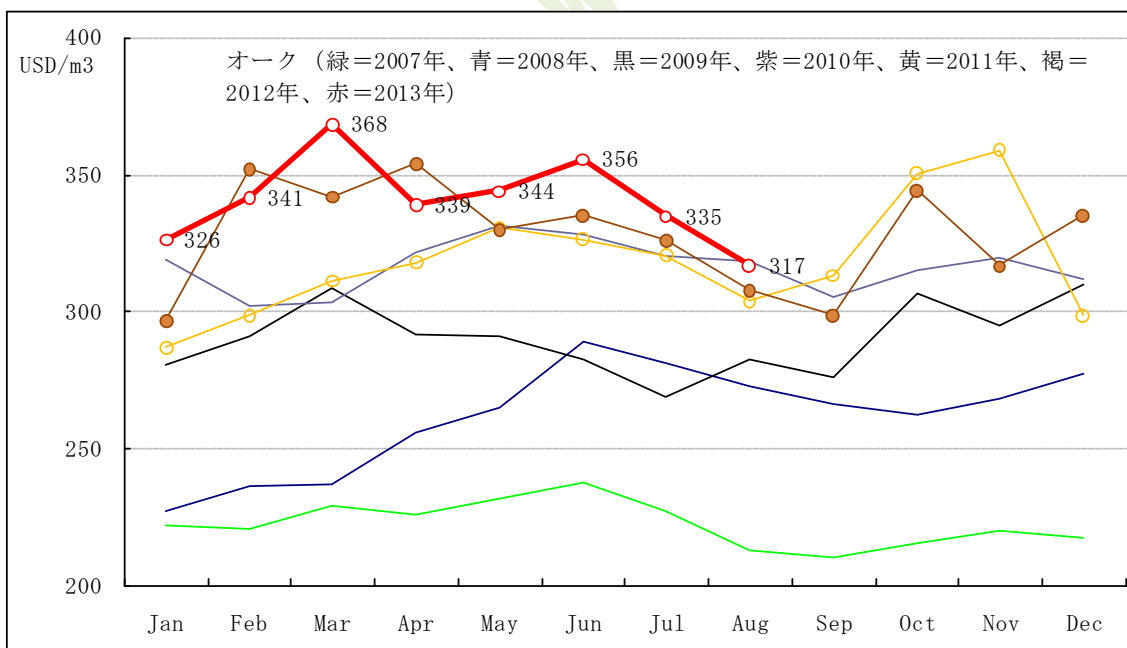


図6 中国輸入オーク原木の通関価格推移

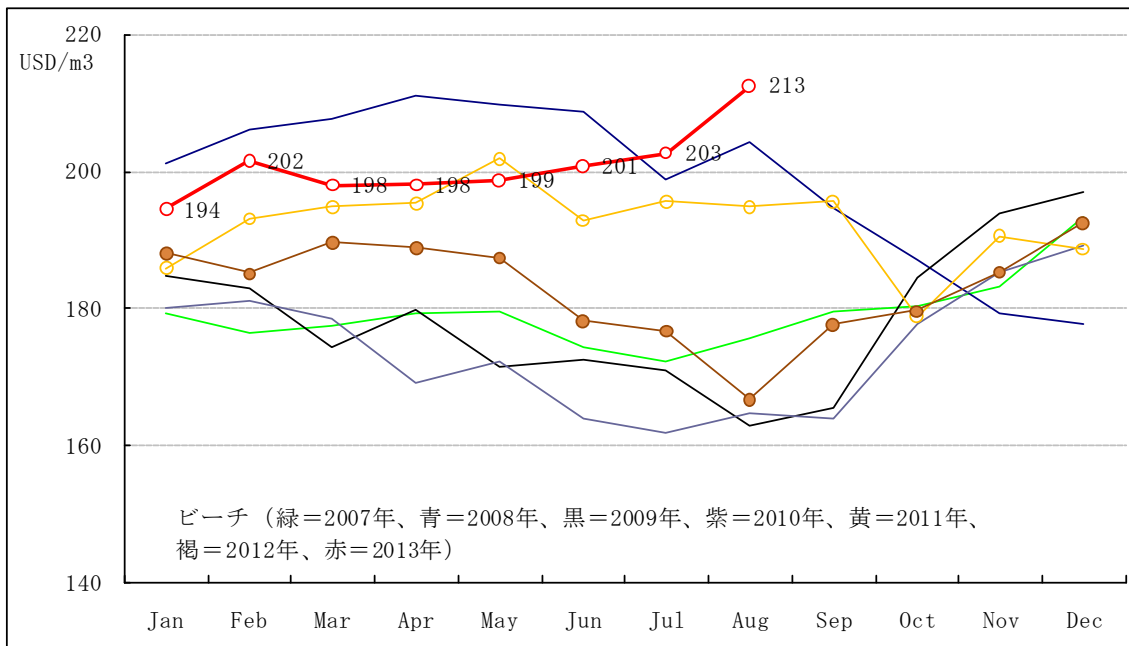


図7 中国輸入ビーチ原木の通関価格推移

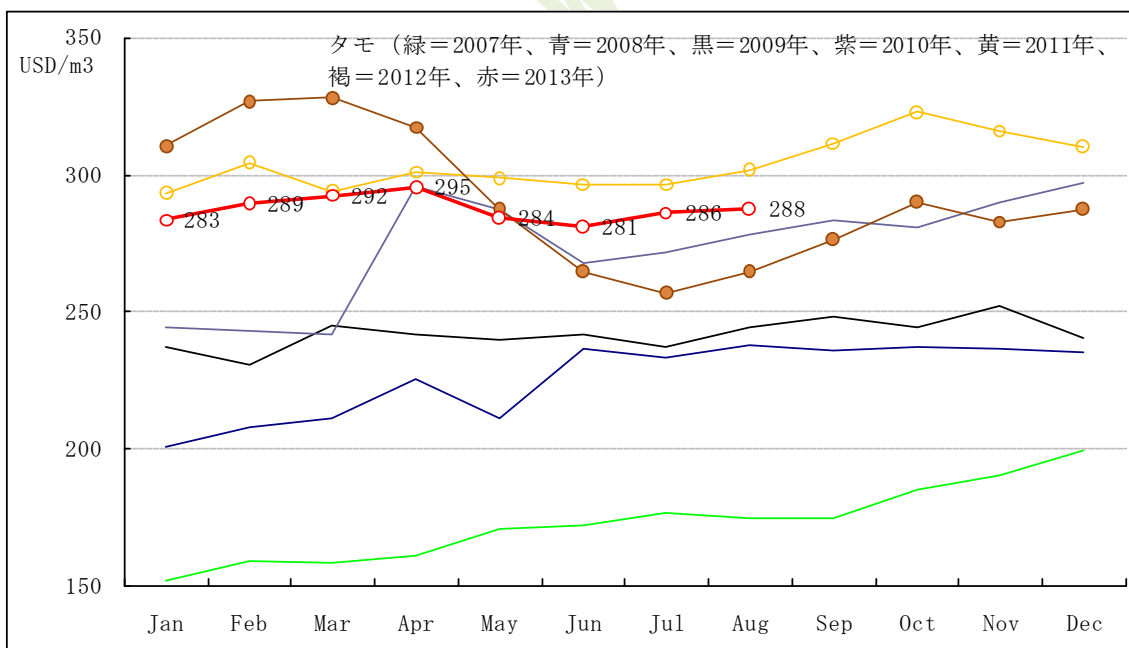


図8 中国輸入タモ原木の通関価格推移

(海外レポートに基づき抜粋・編集)