

原木需給情報システム開発事業関連海外情報

No.32, 10 March 2014



2013 年中国輸入原木の主要樹種別通関価格

2007年-2013年における中国の輸入原木の主要樹種別の通関価格の推移は図1～図8に、また、2013年における前述の通関価格の平均値、最高値、最低値、価格の年内の変動の大きさを示す変動率{(最高価格-最低価格)×100/平均価格}、1月・12月の価格変動の大きさを示す騰落率{(12月価格-1月価格)×100/平均価格}は表1に示している。

これらの図表から、次のことがうかがわれる。

- ① 輸入原木の平均通関価格を前年と比べてみると、針葉樹のベニマツ・モンゴリマツ、カラマツ、広葉樹のオクメ、タモは値下がり、針葉樹のスプルース・モミ、ラジアタパイン、広葉樹のオーク、ビーチは値上がりとなっている。
- ② 主要樹種間の平均通関価格をみると、針葉樹はベニマツ・モンゴリマツ(132ドル/m³)、カラマツ(132ドル/m³)、ラジアタパイン(142ドル/m³)、スプルース・モミ(153ドル/m³)の順に高くなっている。一方、広葉樹ではビーチ(207ドル/m³)、タモ(289ドル/m³)、オーク(334ドル/m³)、オクメ(371ドル/m³)の高い順になっている。
- ③ 通関価格の年内変動率をみると、主要樹種のいずれも大きく、特にスプルース・モミ(15%)、ラジアタパイン(11%)、オクメ(16%)、オーク(15%)、ビーチ(15%)の価格変動率は大きい。
- ④ 通関価格の1月・12月比の騰落率をみると、大きい騰落率を示す樹種としてラジアタパイン(10%)、オクメ(9%)、ビーチ(12%)がある。一方、ベニマツ・モンゴリマツオーク(1%)、カラマツ(3%)、オーク(1%)の騰落率は小さい。

表 1 中国輸入原木の主要樹種別通関価格

| 樹種 | 平均価格 | | 最高価格 (ドル/㎥) | 最低価格 (ドル/㎥) | 価格変動率 (%) | 価格騰落率 (%) | |
|-------------|-------|---------|----------------|----------------|--------------|--------------|-----|
| | ドル/㎥ | 前年比 (%) | | | | | |
| ベニマツ・モンゴリマツ | 2013年 | 132 | -3.1 | 133 | 131 | 1 | 1 |
| | 2012年 | 137 | -3.9 | 147 | 131 | 12 | -11 |
| カラマツ | 2013年 | 132 | -4.9 | 136 | 129 | 5 | 3 |
| | 2012年 | 139 | -12.0 | 158 | 127 | 22 | -22 |
| スプルース・モミ | 2013年 | 153 | 8.8 | 158 | 135 | 15 | 5 |
| | 2012年 | 141 | -15.3 | 156 | 131 | 18 | -13 |
| ラジアタイパイン | 2013年 | 142 | 12.0 | 148 | 133 | 11 | 10 |
| | 2012年 | 127 | -10.8 | 130 | 119 | 9 | 9 |
| オクメ | 2013年 | 371 | -7.2 | 397 | 337 | 16 | 9 |
| | 2012年 | 400 | -10.4 | 449 | 362 | 22 | 3 |
| オーク | 2013年 | 334 | 1.9 | 368 | 317 | 15 | 1 |
| | 2012年 | 328 | 3.0 | 354 | 297 | 17 | 12 |
| ビーチ | 2013年 | 207 | 13.4 | 225 | 194 | 15 | 12 |
| | 2012年 | 183 | -5.1 | 192 | 167 | 14 | 2 |
| タモ | 2013年 | 289 | -0.6 | 297 | 281 | 6 | 5 |
| | 2012年 | 291 | -4.4 | 328 | 257 | 24 | -8 |

注：中国税関統計に基づき作成

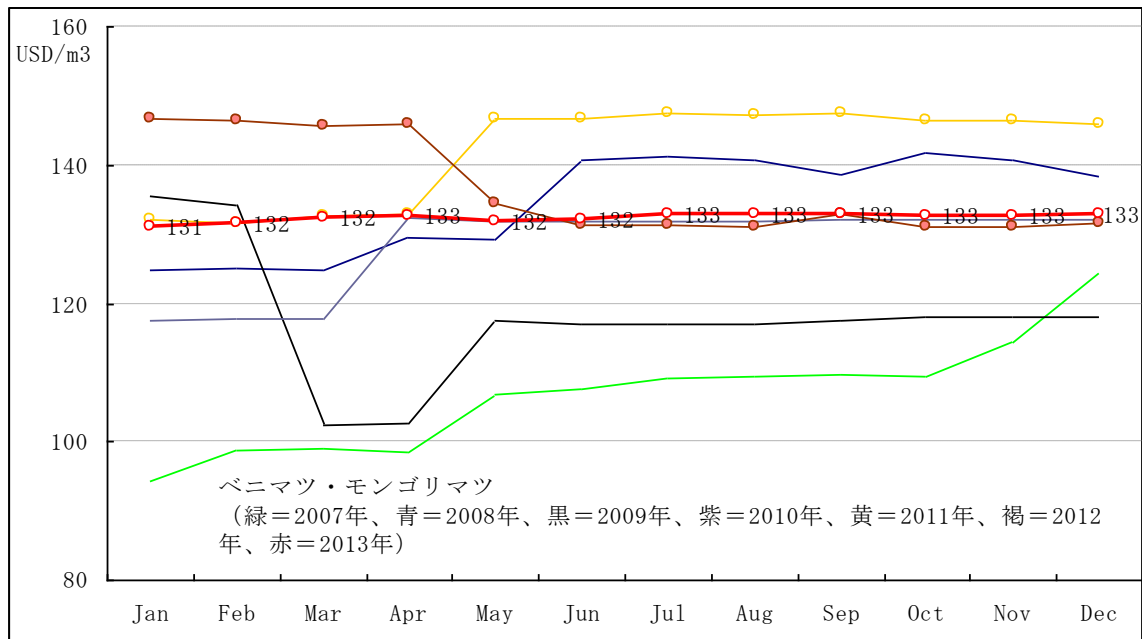


図1 2007年-2013年中国輸入ベニマツ・モンゴリマツ原木の通関価格推移
 出所：中国税関統計、以下同。

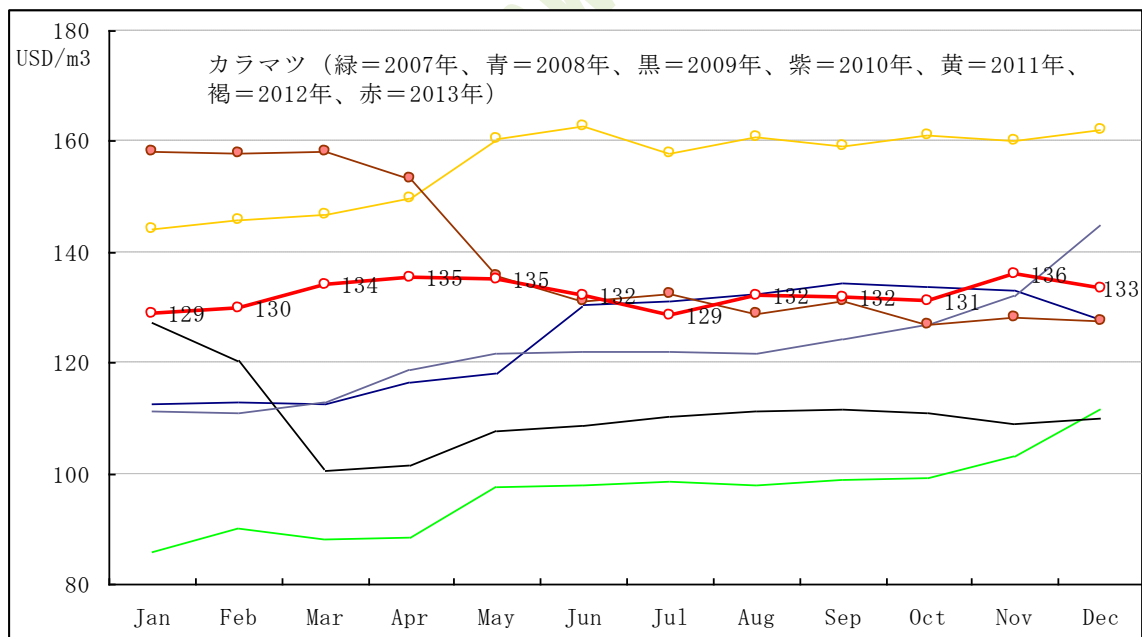


図2 2007年-2013年中国輸入カラマツ原木の通関価格推移

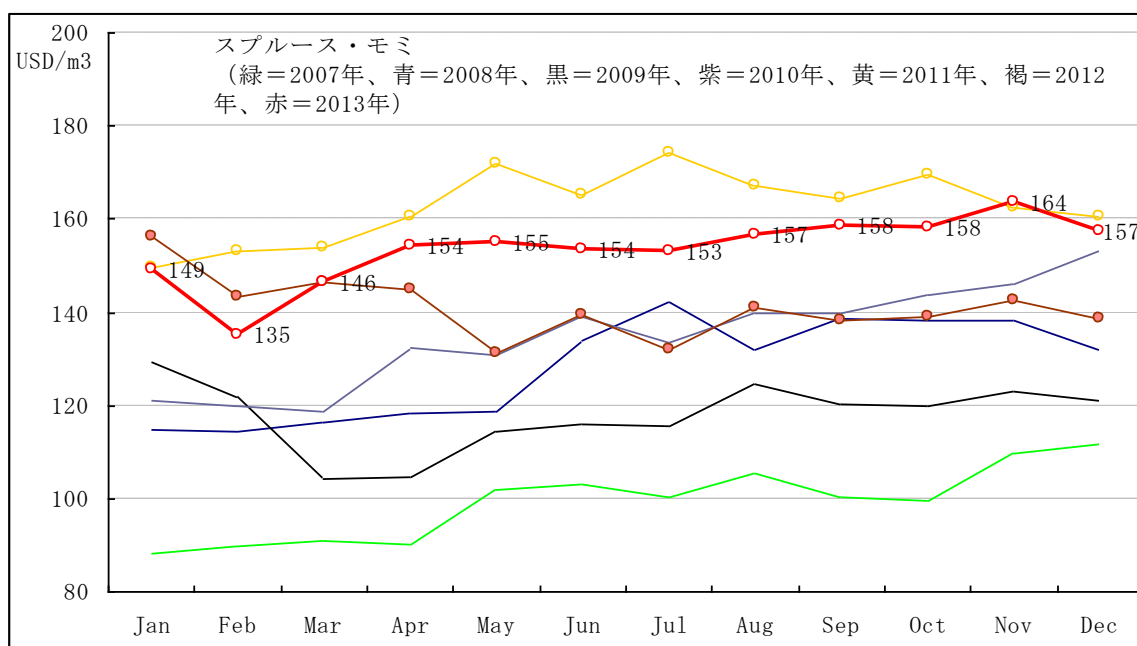


図3 2007年-2013年中国輸入スプルース・モミ原木の通関価格推移

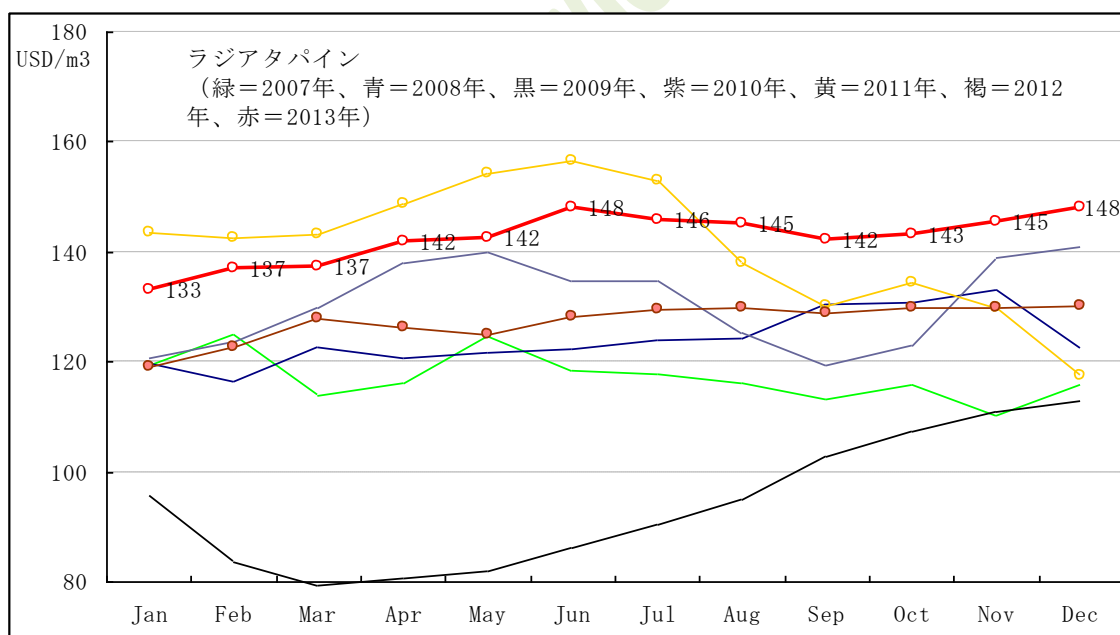


図4 2007年-2013年中国輸入ラジアタパイン原木の通関価格推移

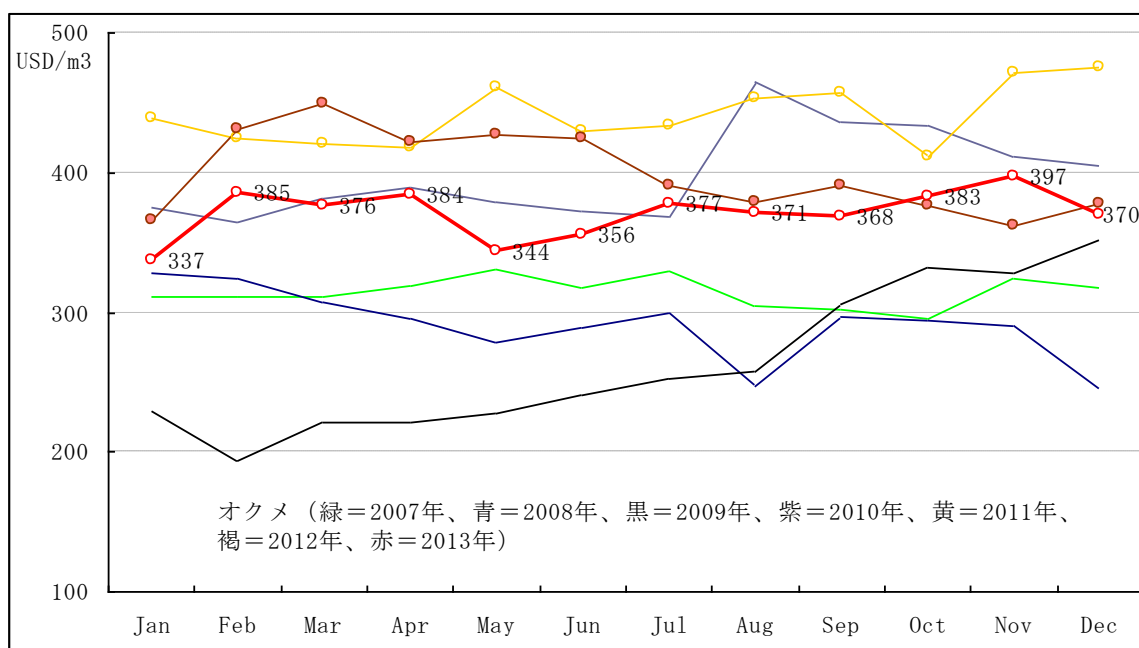


図5 2007年-2013年中国輸入オクメ原木の通関価格推移

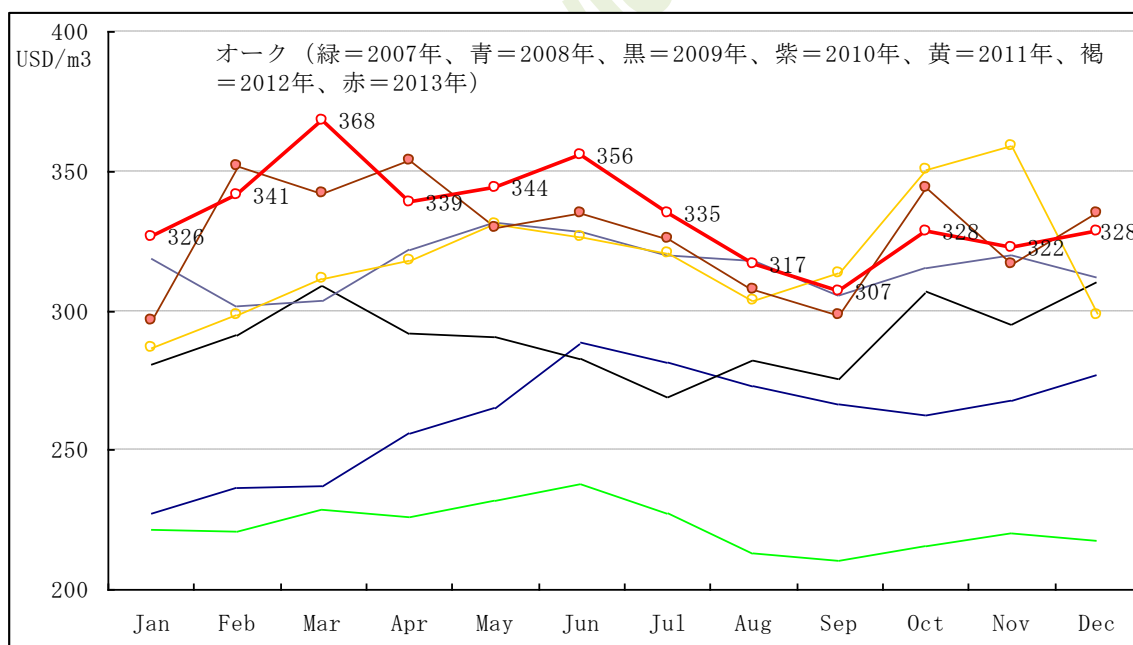


図6 2007年-2013年中国輸入オーク原木の通関価格推移

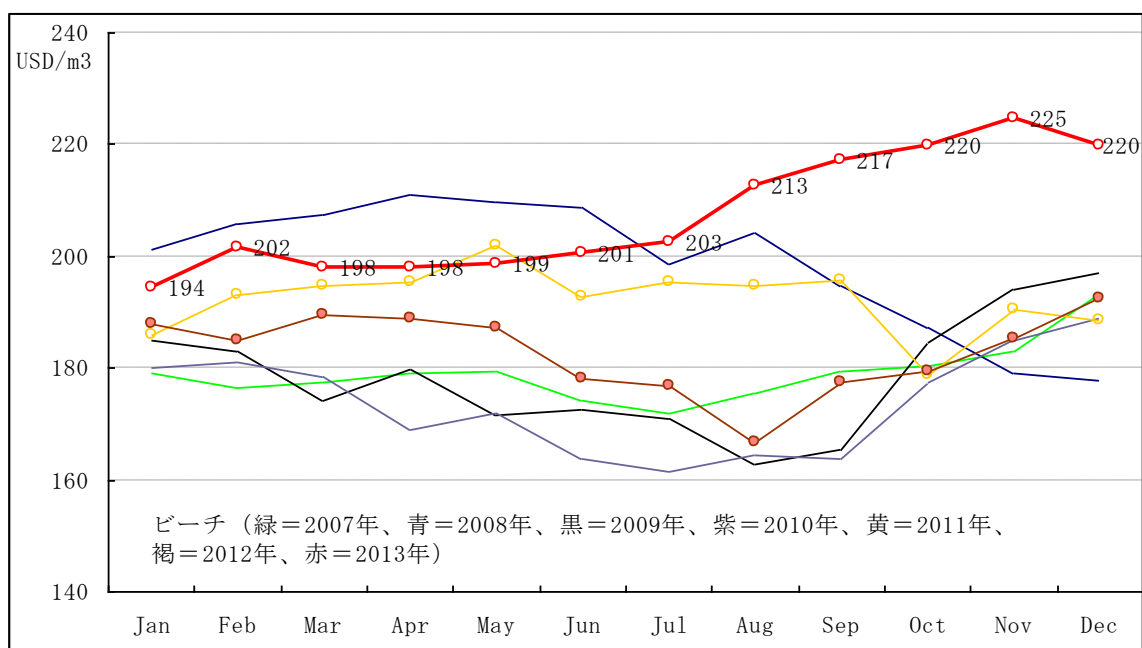


図7 007年-2013年中国輸入ビーチ原木の通関価格推移

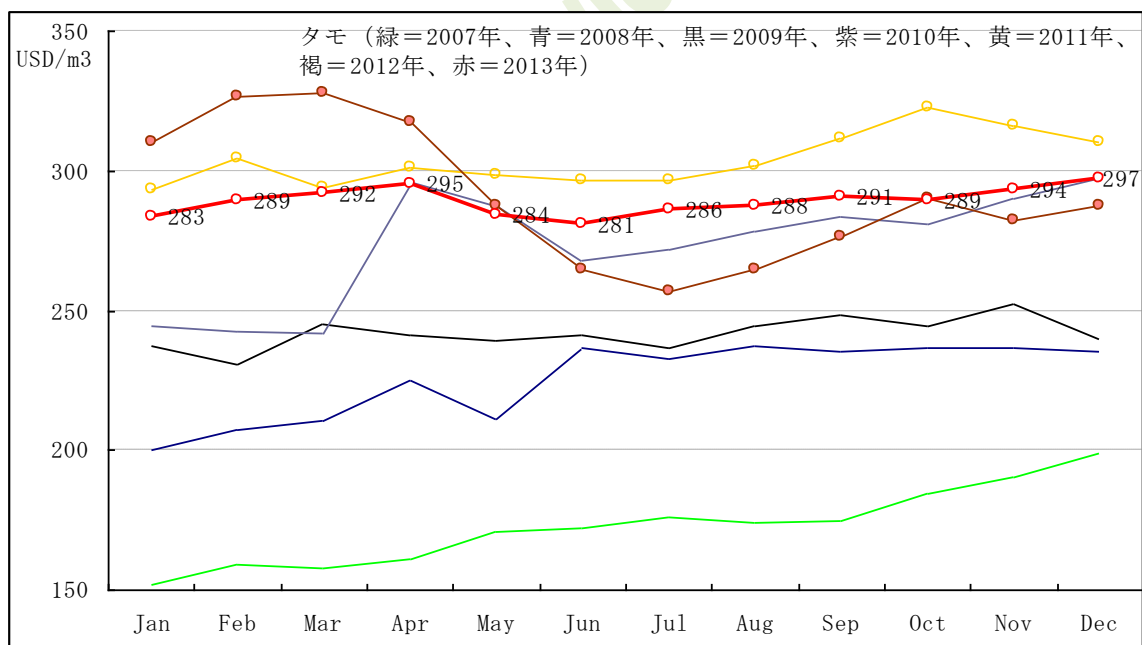


図8 007年-2013年中国輸入タモ原木の通関価格推移