

国有林野事業における立木販売結果の公表について

参考6

- 立木価格は、立地条件や林分内容等に大きく左右される上、丸太と異なり公式の取引情報も無いため、適正な相場観が捉えにくい。
- 民有林における適切な立木取引に資する取組として、国有林野事業における立木販売結果の公表を実施。
- 本年4月以降の入札結果の公表（4月分を5月中に公表）からスタート。

これまでの取組

- ・公告時に物件情報(物件明細、位置図等)を掲載
- ・入札後、入札金額等の入札結果を公表
- ・各森林管理局の対応にバラツキ

⇒立木の販売価格と物件情報の比較ができない

民有林における取引の参考にするには情報が不足

新たな取組

国有林野事業における立木販売結果を全局統一的に公表

公表内容

入札結果と合わせて、物件情報(樹材種、胸高直径、本数、材積、品質、位置情報等)を一体的に公表

公表対象

被害木の処分を目的とする場合等を除く、主伐箇所
の立木販売

⇒立木の販売価格と物件情報を照らし合わせて、民有林の参考となる情報を得ることが可能

公表イメージ

林野庁ホームページ

林野庁

林野庁について	お知らせ	政策について
---------	------	--------

ホーム > 「国民の森林」 国有林 > 木材の供給 > 立木販売結果の公表

立木販売結果の公表

森林管理局
北海道森林管理局
東北森林管理局
関東森林管理局
中部森林管理局
近畿中国森林管理局
四国森林管理局
九州森林管理局

森林管理局名をクリック

全局の情報が確認可能

森林管理局ホームページ

〇〇森林管理局

林野庁について	お知らせ	政策について
---------	------	--------

ホーム > 「国民の森林」 国有林 > 木材の供給 > 立木販売結果の公表

立木販売結果の公表

5月

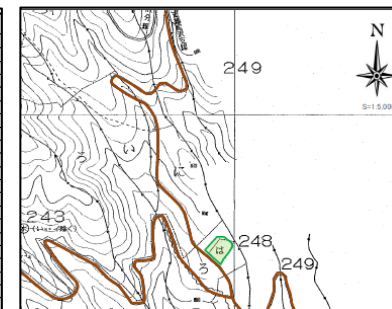
署等	入札結果	物件情報
〇〇署	入札結果.pdf	物件情報.pdf
△△署	入札結果.pdf	物件情報.pdf
□□署	入札結果.pdf	物件情報.pdf

物件情報等をクリック

入札結果(落札金額、落札者等)と合わせて、以下の物件情報を公表

区分	スギ				区分	ヒノキ			
	径級	樹高	本数	材積		径級	樹高	本数	材積
一般用材	48	24	1	1.84	18	18	1	0.23	
	48	27	1	2.07	26	22	1	0.58	
	50	25	4	8.28	26	23	1	0.61	
	50	26	3	6.45	26	24	1	0.64	
	50	27	2	4.46	28	22	1	0.66	
	52	25	2	4.44	30	20	1	0.67	
	54	27	3	7.66	30	22	1	0.75	
	54	28	1	2.65	32	19	1	0.72	
	56	25	1	2.53	32	20	1	0.77	
	56	27	1	2.73	32	22	1	0.88	
	58	27	2	5.82	32	23	1	0.93	
	58	28	1	3.02	32	24	2	1.98	
	60	27	3	9.27	34	20	3	2.55	
	60	28	1	3.21	34	23	2	2.06	
	62	26	1	3.16	34	24	2	2.18	
	62	27	1	3.28	36	20	1	0.94	
	64	27	1	3.47	36	22	1	1.07	
	68	27	1	3.87	38	24	4	4.80	
	72	26	1	4.60	38	22	1	1.17	
					38	24	2	2.62	

物件明細



位置図

⇒類似の林分の販売結果を参考にして取引を行うことが可能
(再生林に繋がる適切な立木価格での取引に寄与)

※林野庁ホームページはこちら ⇒

