

木材需給動向について (全国)

2024年2月

(2024年2月5日時点版)

林野庁

全国の木材需給動向について、
林野庁ウェブサイト（下記URL）にて
毎月資料を更新しています。

<https://www.rinya.maff.go.jp/j/mokusan/ryutsu/kyougikai.html>
（QRコードからもアクセスできます。）



さらに・・・

林産物に関するマンスリーレポート「モクレポ」
木材・木材製品、特用林産に関する最新の統計
データや、林野庁の施策に関するトピックス、セ
ミナー・イベントの情報などを取りまとめ、毎月
中旬に更新しています。

<https://www.rinya.maff.go.jp/j/kikaku/toukei/monthlyreport.html>
（QRコードからもアクセスできます。）



目次

1 価格の動向

(1) 原木価格（原木市場・共販所）

ア スギ（全国）

イ ヒノキ（全国）

(2) 製品価格

2 工場の原木等の入荷、製品の生産等の動向

(1) 製材（全国）

(2) 合板（全国）

(3) チップ（全国）

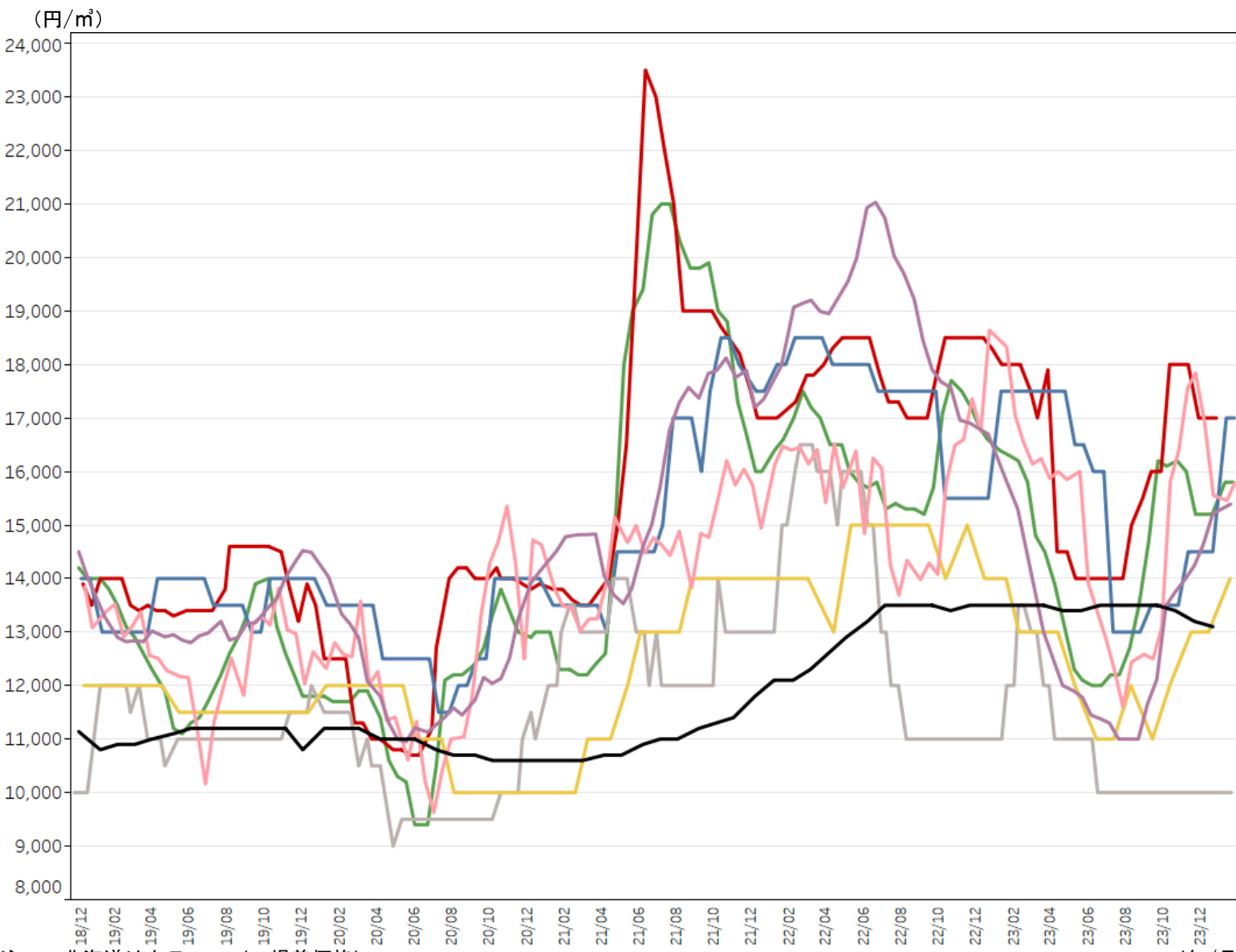
3 住宅着工戸数の動向

4 木材輸出量

1 価格の動向 (1) 原木価格 (原木市場・共販所)

ア スギ (全国) 径24cm程度、長3.65~4.0m (2018年12月~)

• 全国の原木市場・共販所において、直近のスギ原木価格は、10,000円~17,000円/m³となっている。



(単位：円/m³)

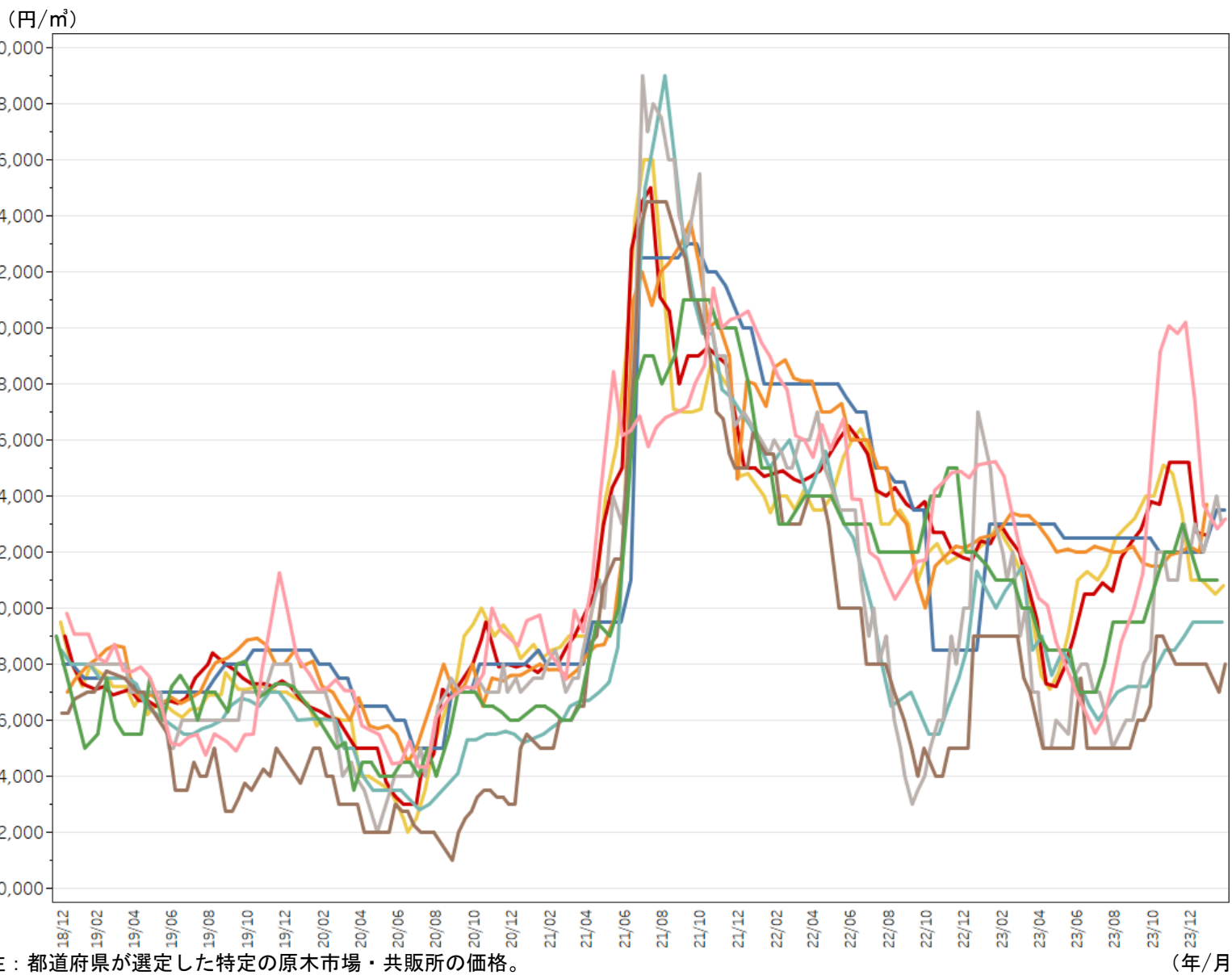
都道府県	2024年直近*	前年同期	前年同期比
北海道	13,100	13,500	97%
秋田県	15,390	15,840	97%
栃木県	15,790	18,330	86%
長野県	14,000	14,000	100%
岡山県	10,000	12,000	83%
高知県	17,000	17,500	97%
熊本県	17,000	18,300	93%
宮崎県	15,800	16,300	97%

※北海道及び熊本県については12月、秋田県、栃木県、長野県、岡山県、高知県及び宮崎県については1月の値を使用。

注1：北海道はカラマツ（工場着価格）。
注2：都道府県が選定した特定の原木市場・共販所の価格。

イ ヒノキ (全国) 径24cm程度、長3.65~4.0m (2018年12月~)

・ 全国の原木市場・共販所において、直近のヒノキ原木価格は、18,000円~23,700円/m³となっている。



(単位：円/m³)

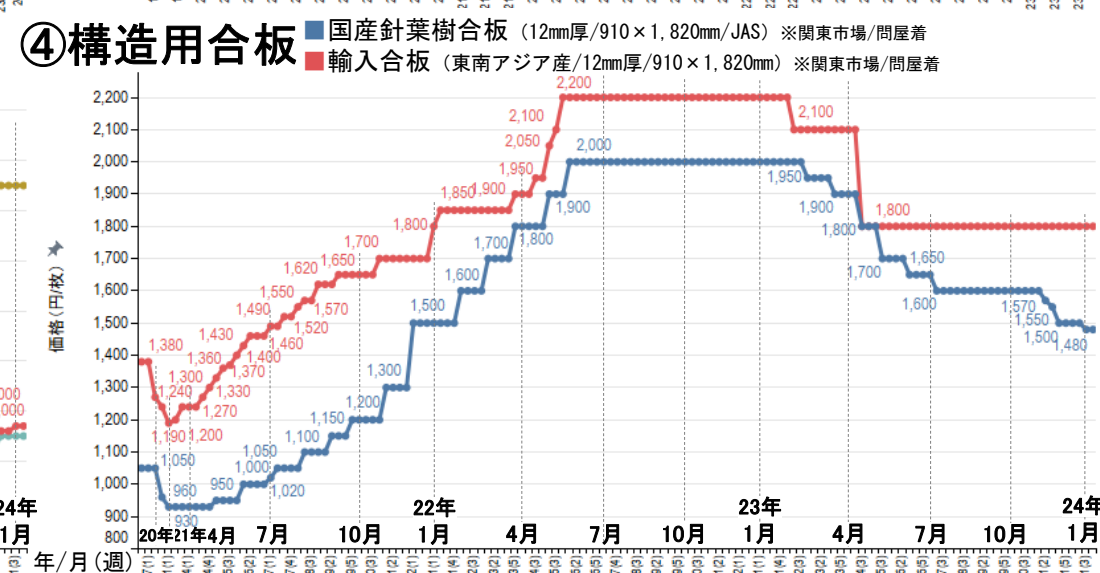
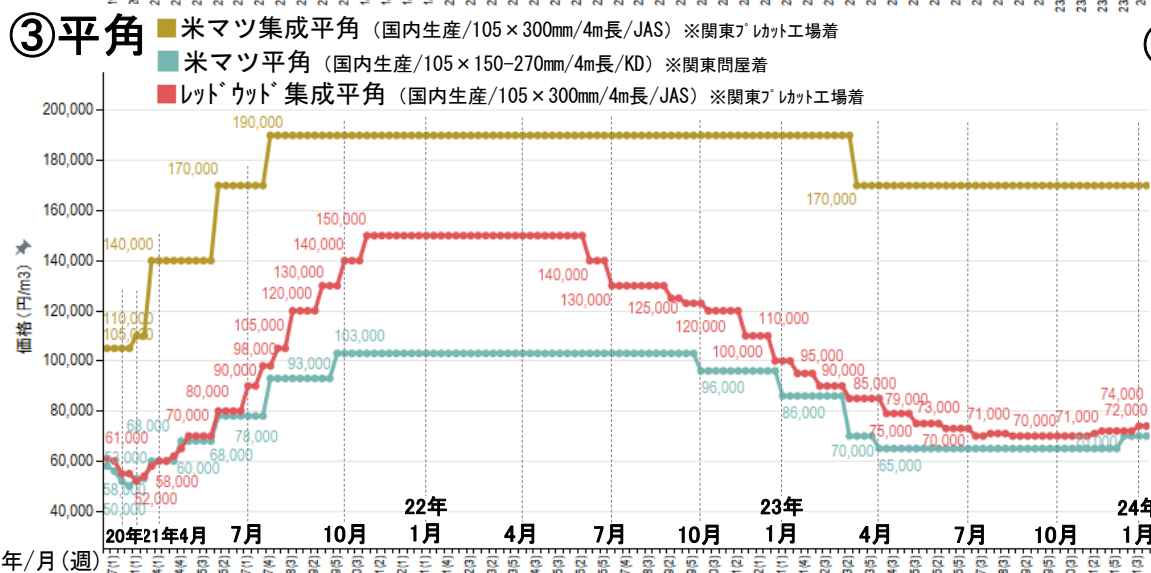
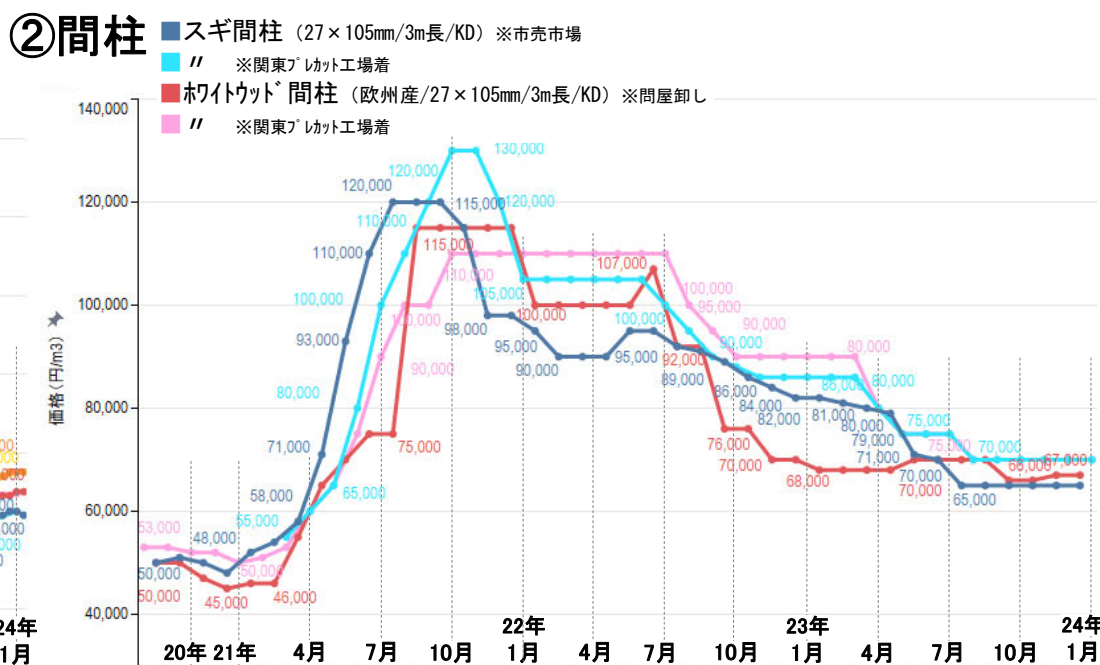
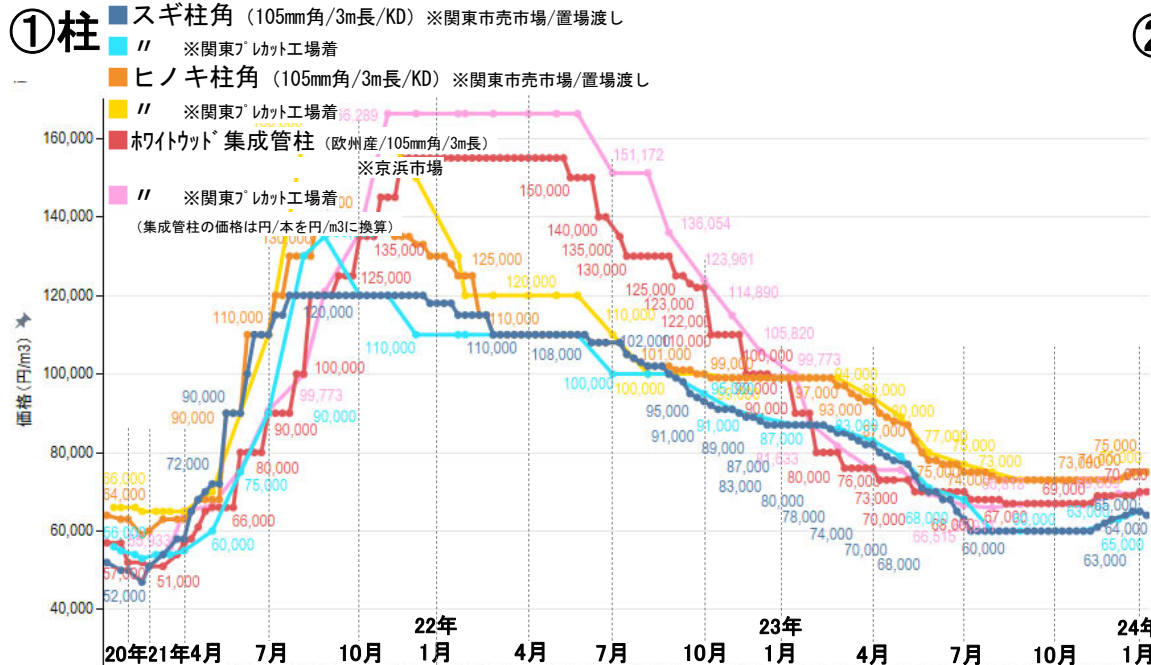
都道府県	2024年直近*	前年同期	前年同期比
栃木県	23,180	25,230	92%
静岡県	21,000	21,500	98%
兵庫県	18,000	19,000	95%
岡山県	23,000	23,000	100%
広島県	19,500	20,000	98%
愛媛県	23,700	22,500	105%
高知県	23,500	23,000	102%
熊本県	22,600	22,400	101%
大分県	20,800	23,000	90%

※愛媛県及び熊本県については12月、栃木県、静岡県、兵庫県、岡山県、広島県、高知県及び大分県については1月の値を使用。

注：都道府県が選定した特定の原木市場・共販所の価格。
資料：林野庁木材産業課調べ

(2) 製品価格

- 令和3(2021)年は、世界的な木材需要の高まり等により輸入材製品価格が高騰し、代替需要により国産材製品価格も上昇。令和4(2022)年以降、柱、間柱、平角の価格は長期的に下落傾向であったが、令和5年夏頃より概ね横ばいで推移。構造用合板の価格は、令和5(2023)年以降、下落傾向。

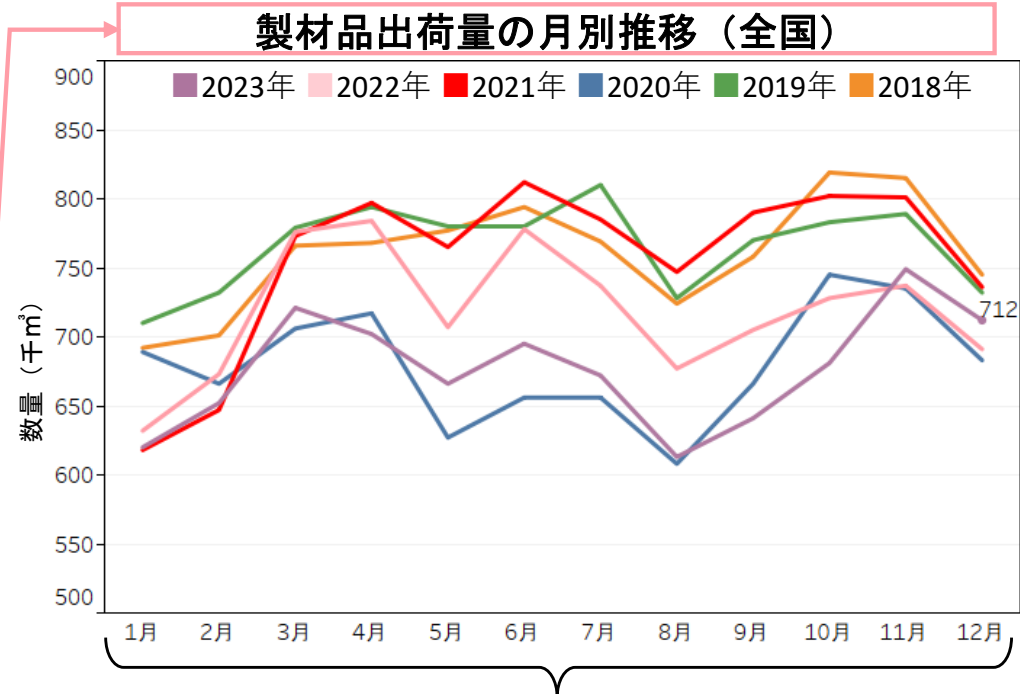
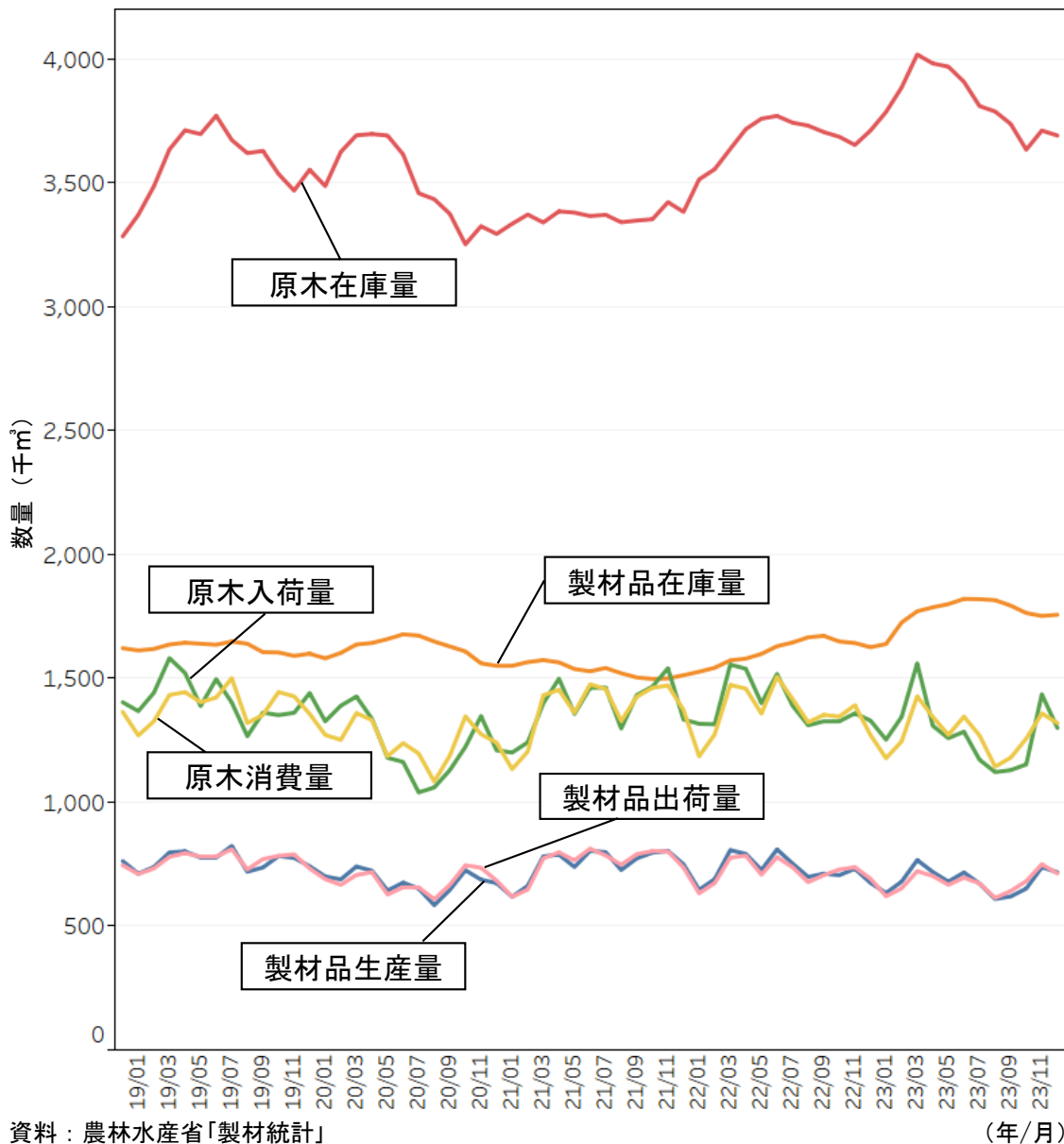


資料：①③④木材建材ウイクリー、①②日刊木材新聞

2 工場の原木等の入荷、製品の生産等の動向

(1) 製材 (全国)

- 2023年1～12月の原木の入荷量は15,313千m³ (2019年比90%)。
- 同様に製材品の出荷量は8,124千m³ (2019年比88%)。

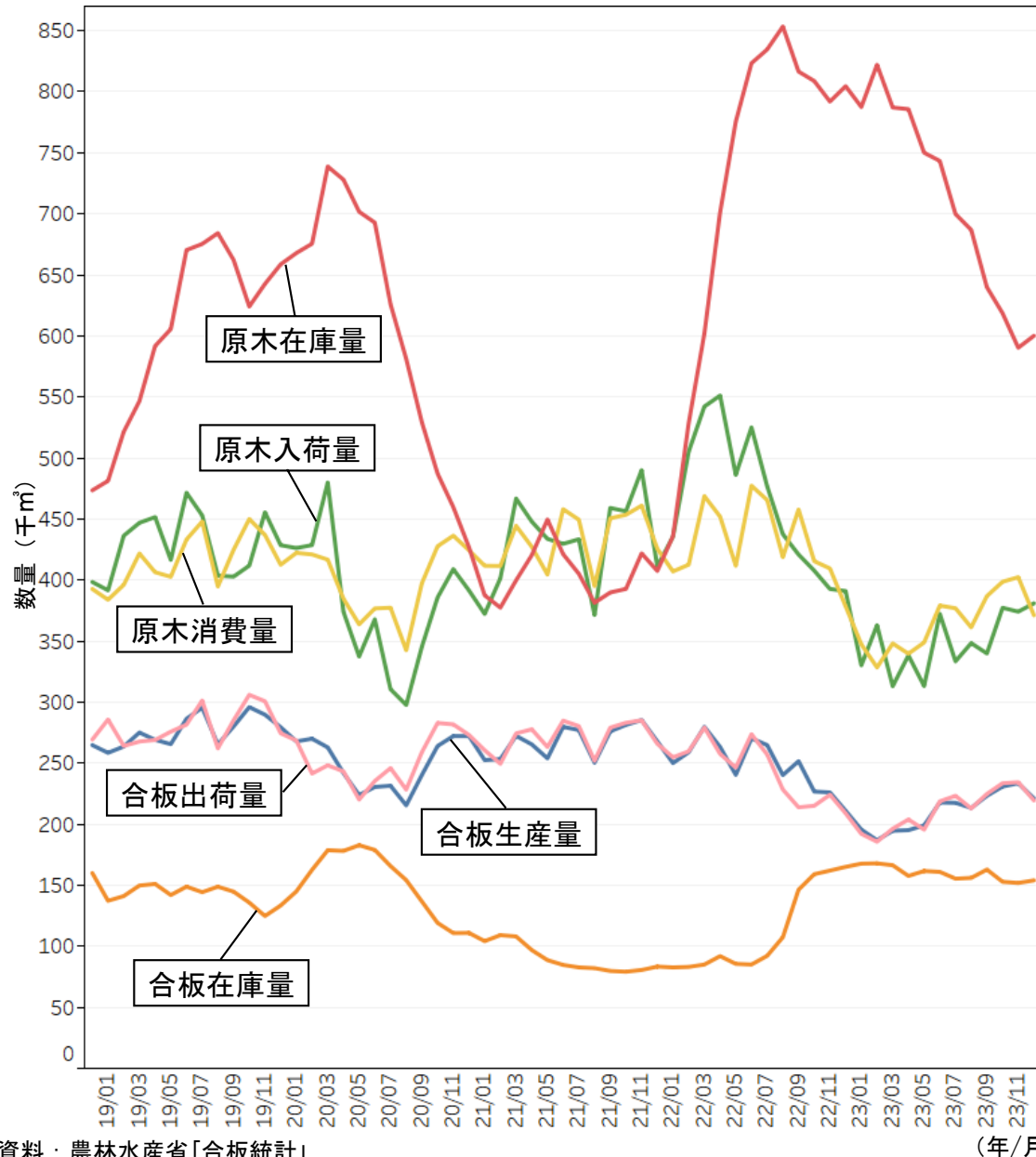


	2018年	2019年	2020年	2021年	2022年	2023年
1～12月原木入荷量合計(千m ³)	16,679	16,974	14,824	16,685	16,677	15,313
2019年との比較*	98%	—	87%	98%	98%	90%
1～12月製材品出荷量合計(千m ³)	9,128	9,187	8,154	9,073	8,625	8,124
2019年との比較*	99%	—	89%	99%	94%	88%

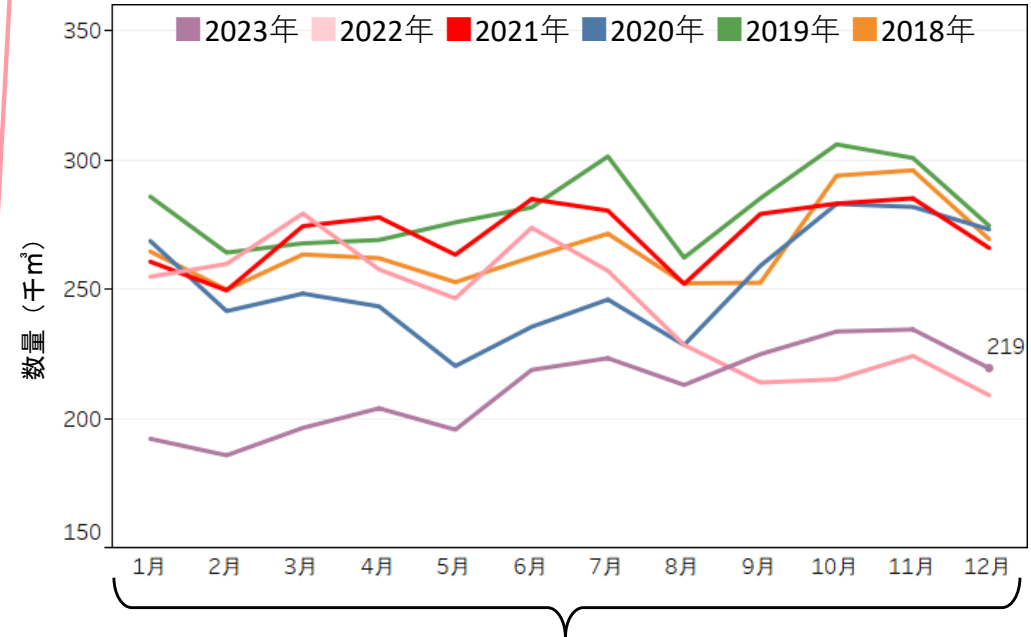
※コロナ禍前の2019年の数値を100%とした比較

(2) 合板 (全国)

- 2023年1～12月の原木の入荷量は4,184千m³ (2019年比81%)。
- 同様に合板の出荷量は2,540千m³ (2019年比75%)。



合板出荷量の月別推移 (全国)

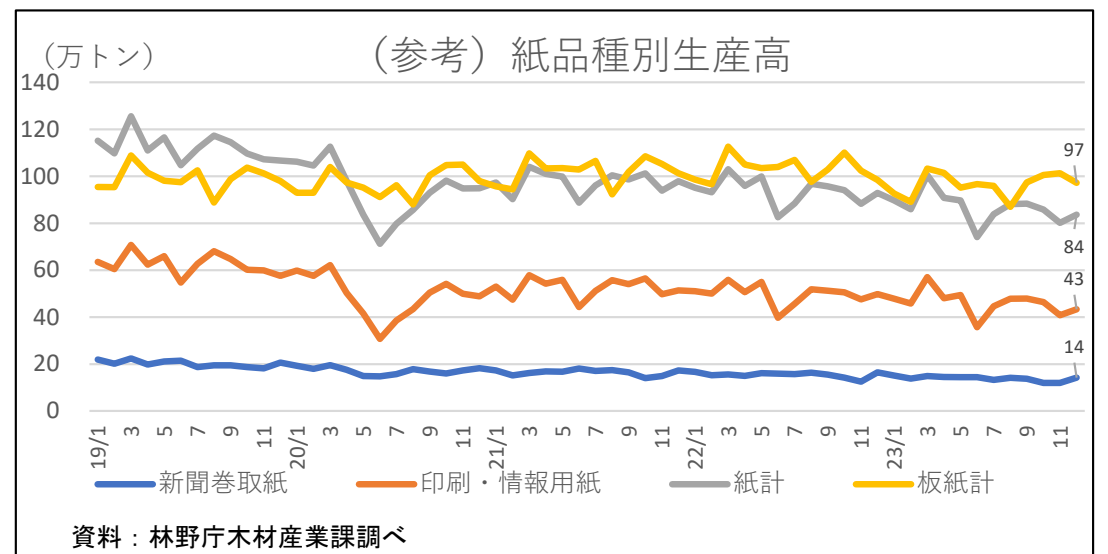
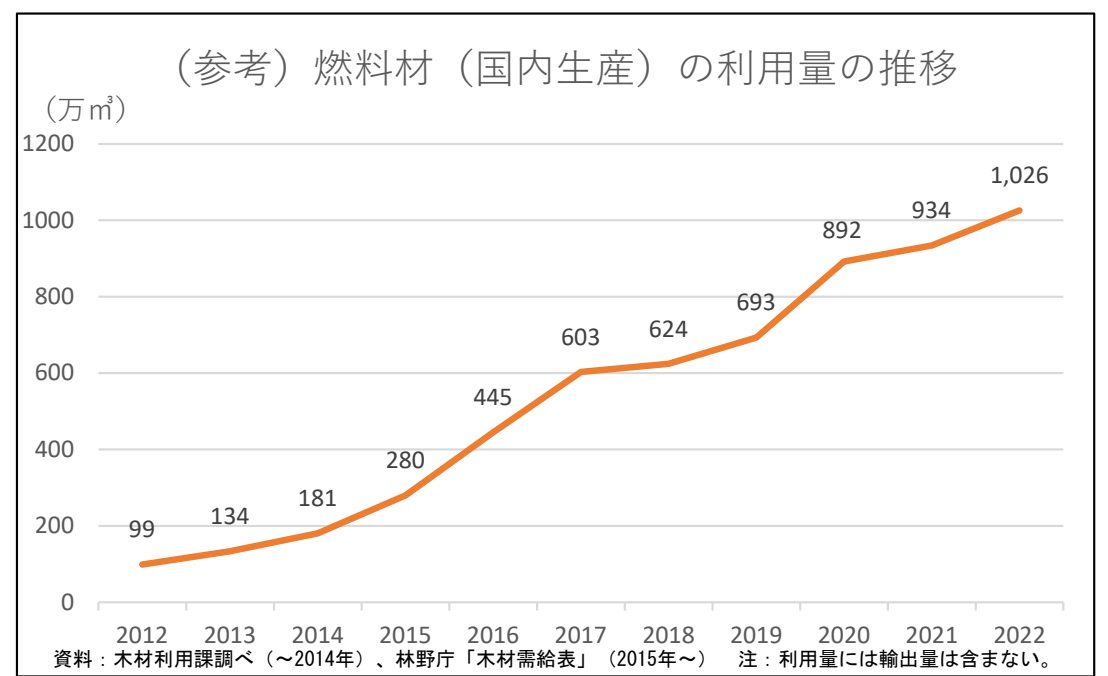
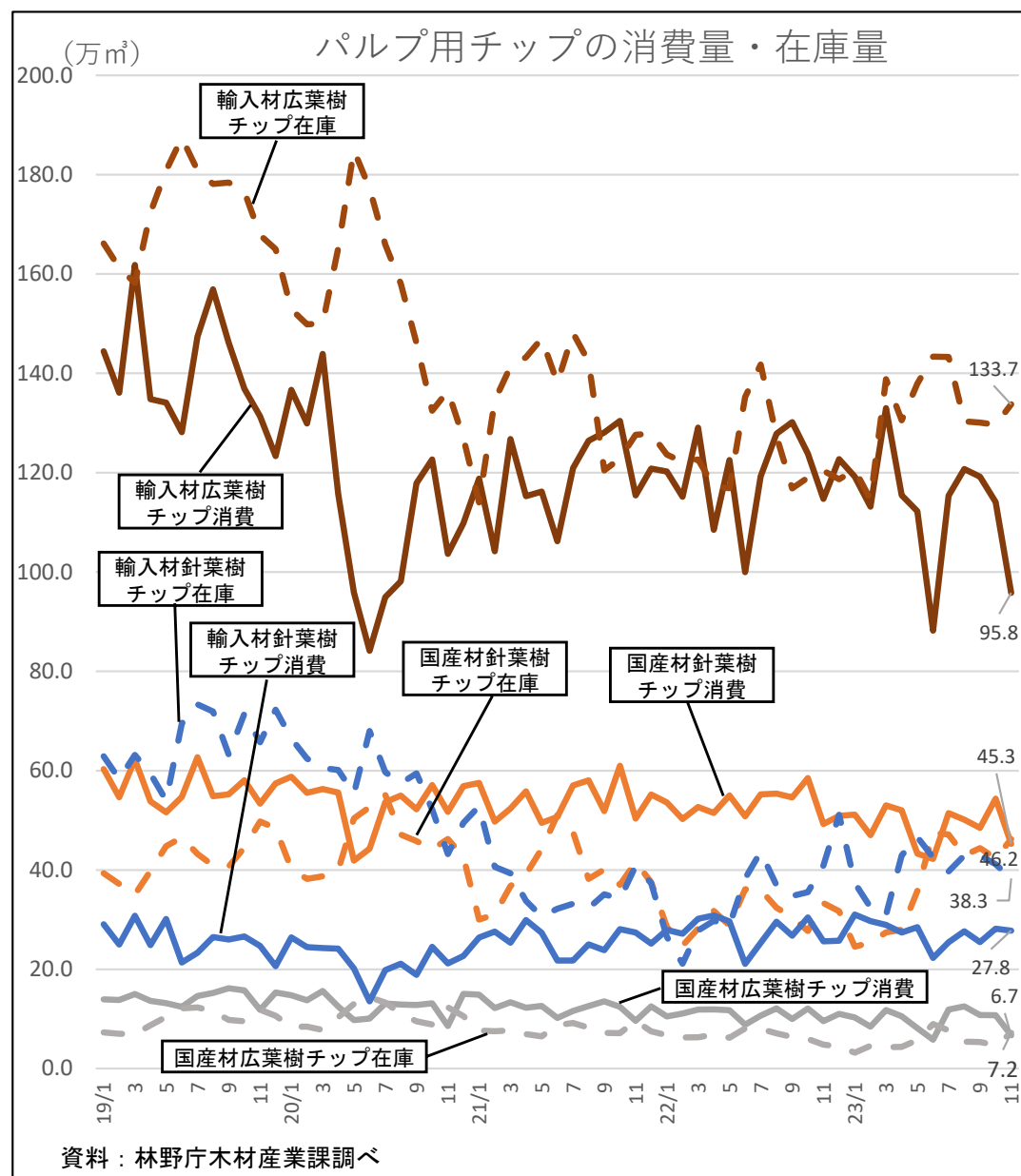


	2018年	2019年	2020年	2021年	2022年	2023年
1～12月原木入荷量合計(千m ³)	4,930	5,169	4,554	5,173	5,572	4,184
2019年との比較*	95%	—	88%	100%	108%	81%
1～12月合板出荷量合計(千m ³)	3,190	3,374	3,028	3,256	2,919	2,540
2019年との比較*	95%	—	90%	97%	87%	75%

※コロナ禍前の2019年の数値を100%とした比較

(3) チップ (全国)

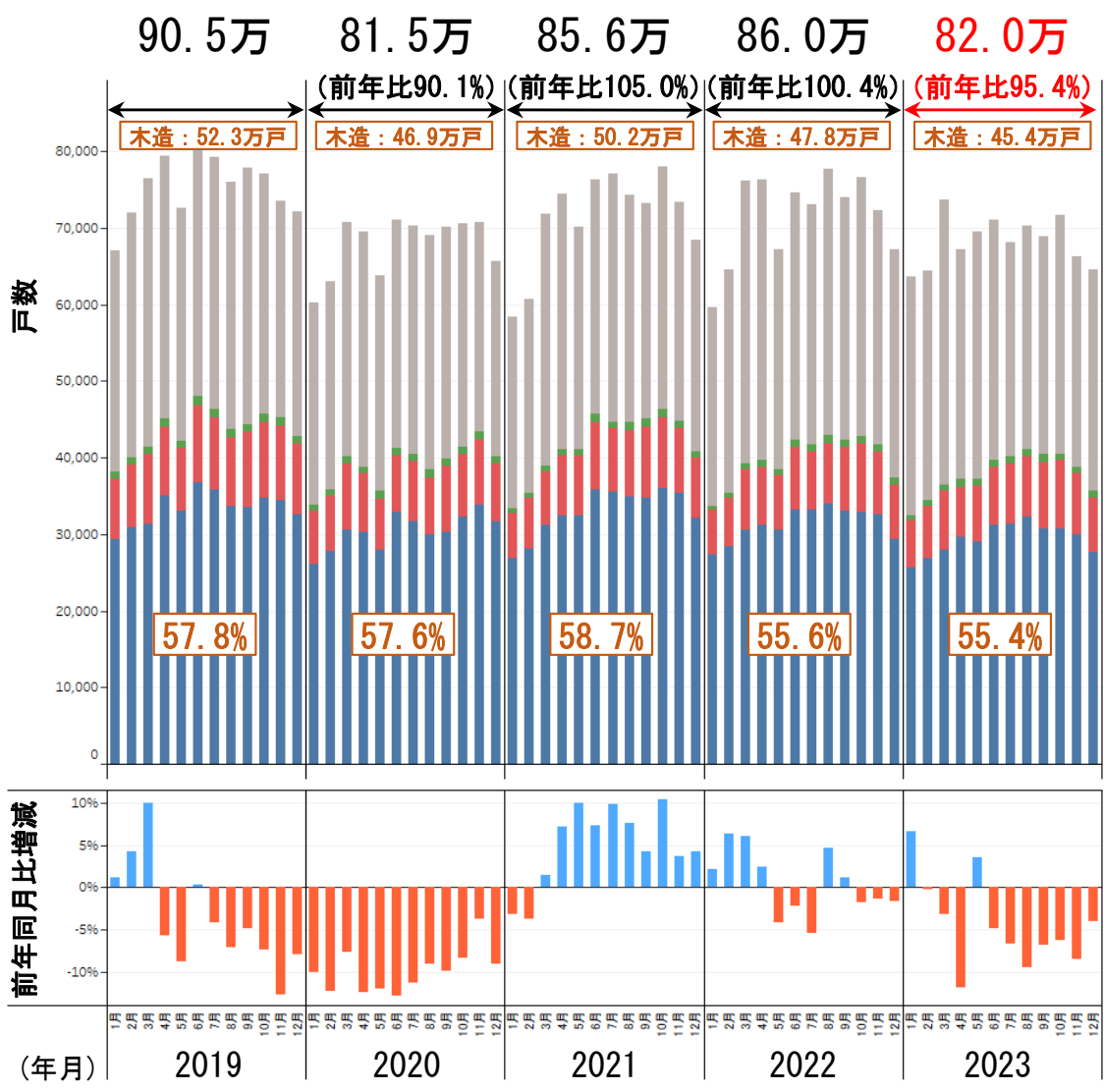
- パルプ用チップの消費について、2023年11月の輸入材広葉樹チップの消費量は95.8万 m^3 。国産材針葉樹チップの消費量は45.3万 m^3 となっている。
- 燃料材（国内生産）の利用量は、発電利用を中心に増加（過去10年間で約10倍）。



3 住宅着工戸数の動向（2019年1月～2023年12月）

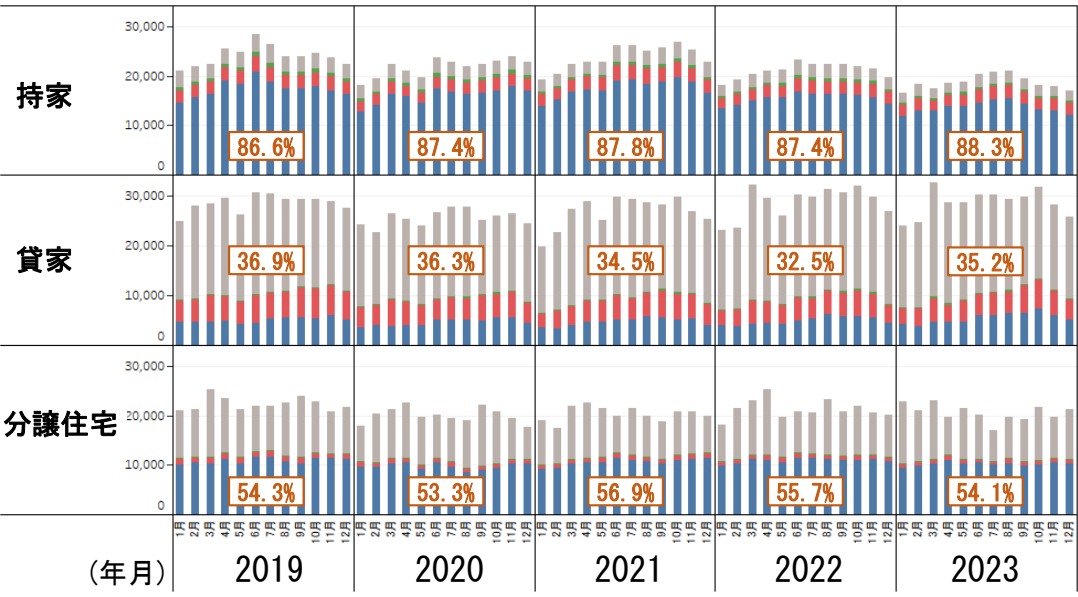
- 2022年の新設住宅着工戸数は、86.0万戸（前年比100.4%）、このうち木造住宅は47.8万戸（同95.1%）となり、2021年の水準を下回った。
- 2023年1～12月の新設住宅着工戸数は、82.0万戸（前年同期比95.4%）、このうち木造住宅は45.4万戸（同95.1%）。

新設住宅着工戸数の推移



構造別の着工戸数	2023年 1～12月	前年 同期	前年 同期比	前々年 同期	前々年 同期比
合計	819,623	859,529	95.4%	856,484	95.7%
■非木造	365,196	381,646	95.7%	354,154	103.1%
木造	454,427	477,883	95.1%	502,330	90.5%
■木造プレハブ	10,329	10,144	101.8%	10,509	98.3%
■2×4	90,792	91,233	99.5%	96,018	94.6%
■在来軸組	353,306	376,506	93.8%	395,803	89.3%
□木造率	55.4%	55.6%		58.7%	

（参考）利用関係別の着工戸数（ただし、「給与住宅」を除く。）

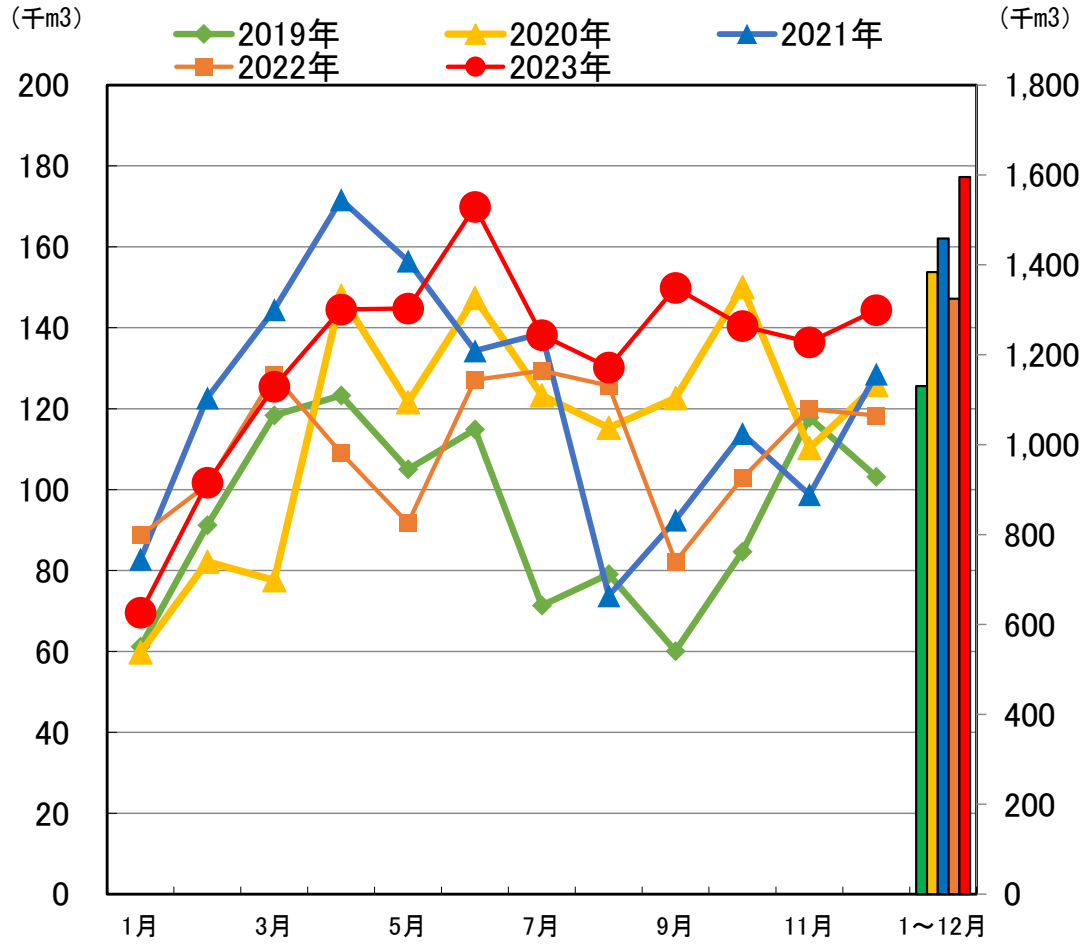


資料：国土交通省「住宅着工統計」

4 木材輸出量

・ 2023年 1～12月の木材輸出量は、丸太1,595千m³（前年同期比120%）、製材136千m³（前年同期比79%）、合板113千m³（前年同期比87%）となった。

○丸太輸出量の推移（月別）



資料：財務省易統計
 ※貿易統計の第4403, 4407, 4412の一部類を集計
 ※四捨五入により、数値が合わないことがある

○木材輸出量の状況（累計：主な国別・品目別）

輸出先	12月 単月			1～12月累計		
	主要品目内訳(千m3) 前年比(%)			主要品目内訳(千m3) 前年比(%)		
	丸太	製材	合板	丸太	製材	合板
中国	125 128%	4 84%	0 41%	1,416 127%	56 90%	3 56%
韓国	13 115%	1 103%	0 0%	101 87%	8 93%	0 48%
台湾	6 66%	1 112%	0 —	73 91%	17 120%	0 —
米国	0 —	3 121%	0 —	0 —	32 83%	0 94%
フィリピン	0 —	2 130%	8 66%	0 —	17 39%	109 89%
その他	0 —	0 96%	0 73%	0 —	6 104%	0 61%
総計	144 122%	12 103%	8 65%	1,595 120%	136 79%	113 87%

○税関ごとの丸太輸出量

税関名	管轄※	合計(千m ³) 1～12月	比率 1～12月
函館税関	北海道, 青森, 岩手, 秋田	307.9	19.3%
東京税関	山形, 群馬, 埼玉, 千葉, 東京, 新潟, 山梨	21.5	1.3%
横浜税関	宮城, 福島, 茨城, 栃木, 千葉, 神奈川	26.7	1.7%
名古屋税関	長野, 岐阜, 静岡, 愛知, 三重	15.0	0.9%
神戸税関	兵庫, 鳥取, 島根, 岡山, 広島, 徳島, 香川, 愛媛, 高知	15.7	1.0%
大阪税関	大阪, 京都, 和歌山, 奈良, 滋賀, 福井, 石川, 富山	30.3	1.9%
門司税関	山口, 福岡, 佐賀, 長崎, 大分, 宮崎	403.4	25.3%
長崎税関	福岡, 佐賀, 長崎, 熊本, 鹿児島	774.8	48.6%
沖縄地区税関	沖縄	0.0	0.0%

※木材の集荷範囲とは対応していない